

RESIDENCIAL AVENIDA DEL MAR

PROYECTO



INDICE

• INTRODUCCIÓN. LA EMPRESA	02
• UBICACIÓN	03
• PROYECTO	04
• REPRESENTACIONES VIRTUALES EN 3D	05 - 10
• PLANOS	11 - 13

RESIDENCIAL AVENIDA DEL MAR



INTRODUCCIÓN. LA EMPRESA

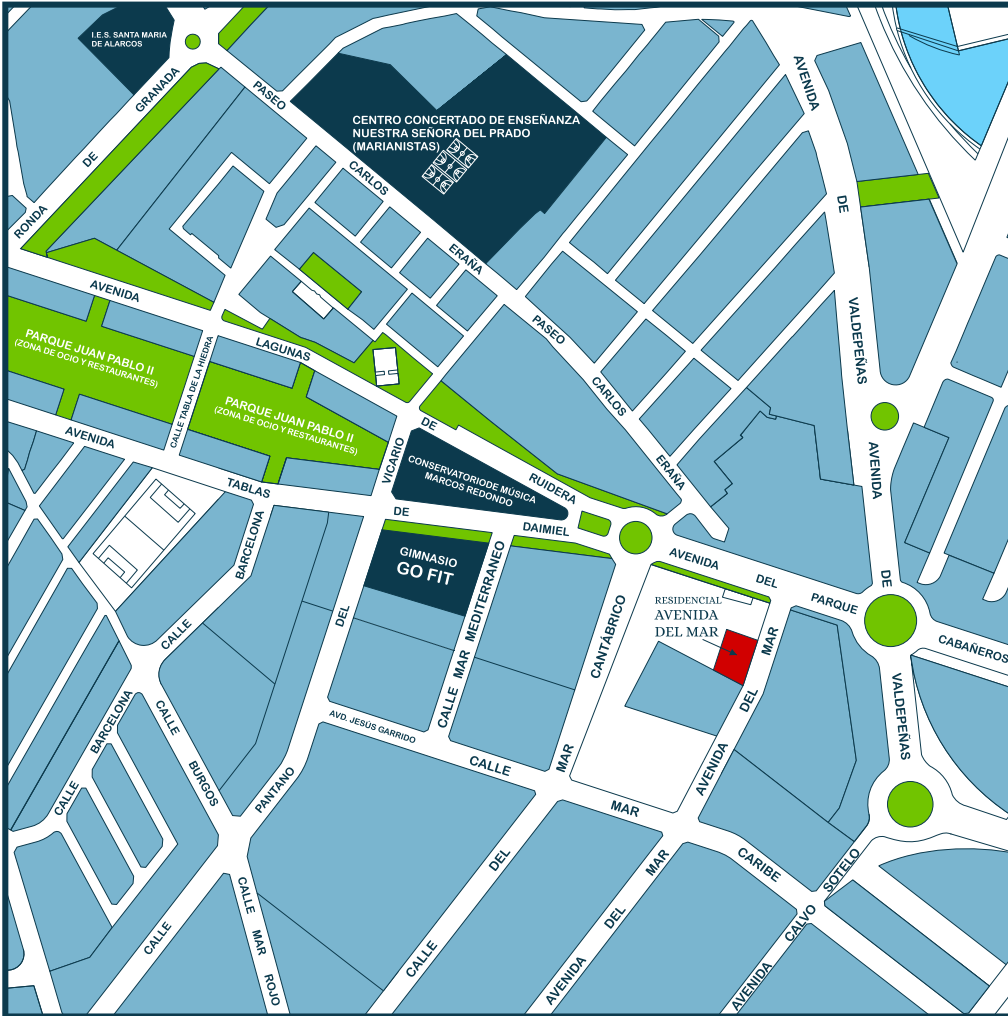
Somos una empresa local, que gracias a nuestros años de experiencia en el sector, además de un gran conocimiento en la promoción y construcción de viviendas nos ha proporcionado una plantilla especializada dentro de la empresa y por contar con los mejores profesionales de cada oficio.

Puesto que entendemos que la compra de una vivienda es una de las decisiones más importantes para una familia. Desarrollamos productos con los estándares más altos, Por lo anterior nuestro compromiso es ofrecerle un producto de la máxima calidad, acabados y detalles, para conseguir el bienestar y la comodidad de nuestros clientes en su futuro hogar ya que para nosotros es lo más importante.

RESIDENCIAL AVENIDA DEL MAR

UBICACIÓN

Residencial Avenida del Mar está situado en la mejor zona de Ciudad Real ya que en sus proximidades cuenta con numerosos servicios: Gimnasio Go Fit, Colegio Marianistas, Conservatorio de Musica, Centro comercial Careefour, próxima a la estación de tren, espacios verdes zonas de Ocio cercanas, además se encuentra muy cerca del centro de la ciudad.



RESIDENCIAL AVENIDA DEL MAR

PROYECTO



Residencial Avenida del Mar es un conjunto residencial diferente ya que todas las viviendas cuentan con Terrazas, Cocinas muy amplias y Dormitorios espaciosos. El Residencial esta formado por viviendas de 3, 4 Dormitorios con Trasteros y Plazas de Garaje.

Hemos pensado en todo para que tu familia y tú disfrutéis de la vida al máximo. Ya que el residencial cuenta con unas cuidadas zonas comunes para que puedas disfrutar de tu tiempo de ocio, cuenta con piscina, Solárium, cenador con barbacoa y zona de juegos infantiles diseñados para ser un espacio de relax y diversión con familia y amigos. Con todo este podrás disfrutar jugando con tus hijos y estando con amigos sin tener que salir de tu hogar.

Espacios versátiles, con una calidad de altísimo nivel, diseño de vanguardia y un estilo propio hacen que Residencial Avenida del Mar sea el lugar ideal para que tu vida se desarrolle sin preocupaciones, ya que la combinación perfecta entre zonas comunes, lugar muy tranquilo y desarrollo urbano, a escasos minutos del centro, haciendo de él un lugar ideal para vivir cómodamente.

RESIDENCIAL AVENIDA DEL MAR

REPRESENTACIONES VIRTUALES EN 3D

FACHADA PRINCIPAL



Imágenes no contractuales y meramente ilustrativas sujetas a modificaciones por exigencias de orden técnico, jurídico o comercial de la dirección facultativa o autoridad competente. Las infografías de las fachadas, elementos comunes y restantes espacios son orientativas y podrán ser objeto de variación o modificación en los proyectos técnicos. El mobiliario de las infografías interiores no está incluido y el equipamiento de las viviendas será el indicado en la correspondiente memoria de calidades.

REPRESENTACIONES VIRTUALES EN 3D

ZONAS COMUNES AJARDINADAS Y PISCINA



Imágenes no contractuales y meramente ilustrativas sujetas a modificaciones por exigencias de orden técnico, jurídico o comercial de la dirección facultativa o autoridad competente. Las infografías de las fachadas, elementos comunes y restantes espacios son orientativas y podrán ser objeto de variación o modificación en los proyectos técnicos. El mobiliario de las infografías interiores no está incluido y el equipamiento de las viviendas será el indicado en la correspondiente memoria de calidades.

REPRESENTACIONES VIRTUALES EN 3D

ESTAR-COMEDOR



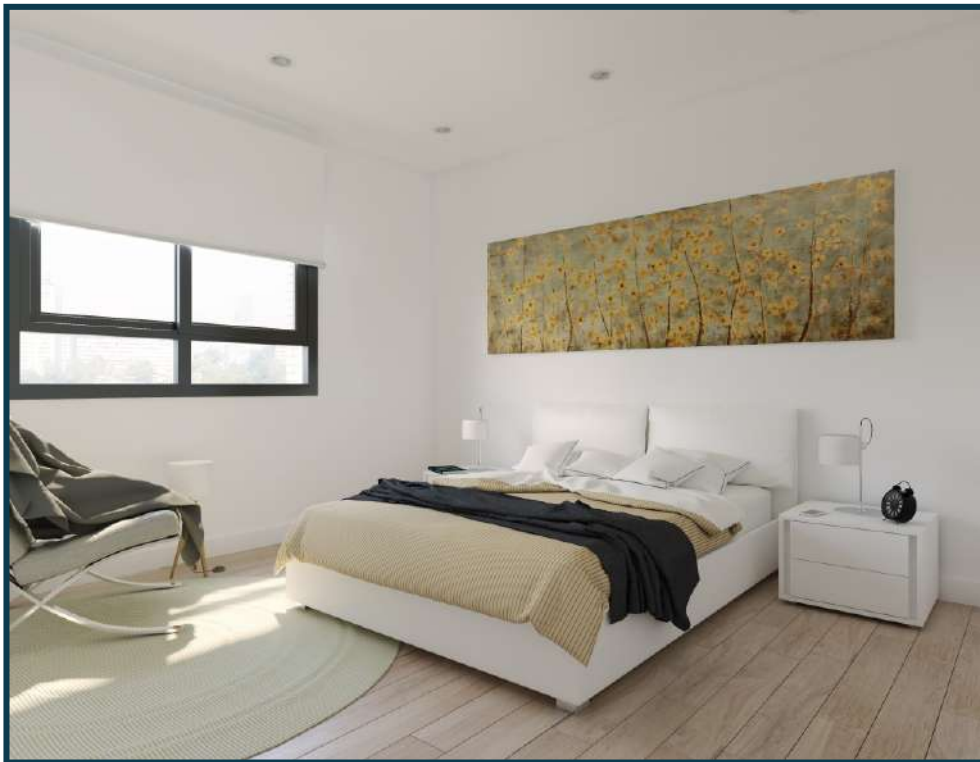
COCINA



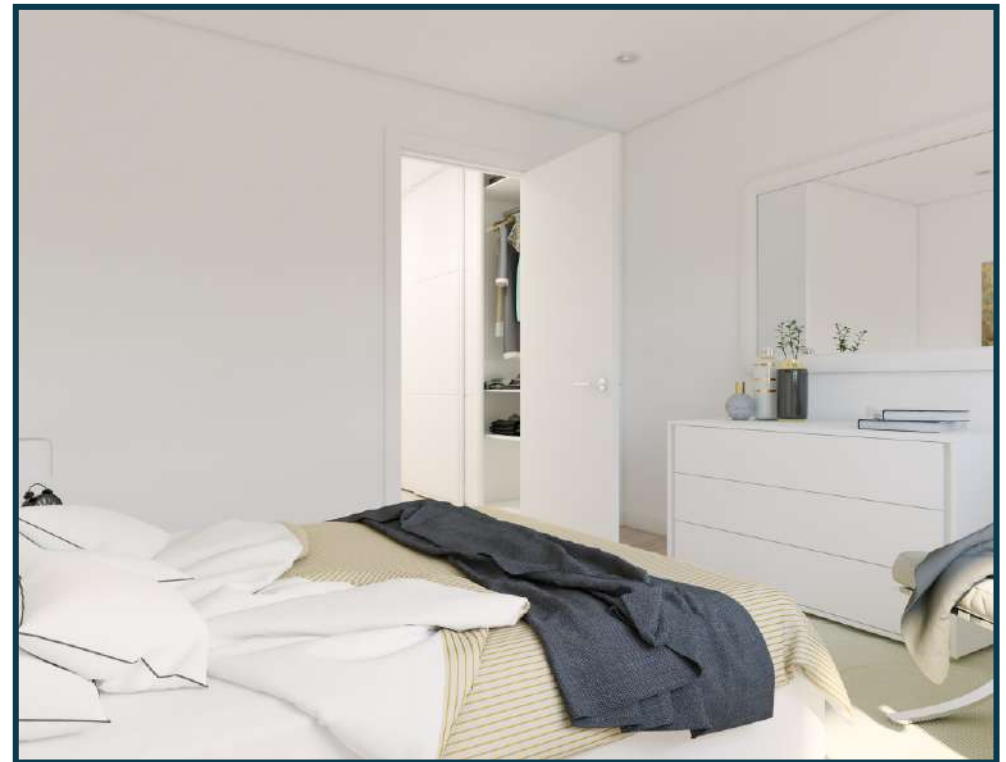
Imágenes no contractuales y meramente ilustrativas sujetas a modificaciones por exigencias de orden técnico, jurídico o comercial de la dirección facultativa o autoridad competente. Las infografías de las fachadas ,elementos comunes y restantes espacios son orientativas y podrán ser objeto de variación o modificación en los proyectos técnicos. El mobiliario de las infografías interiores no está incluido y el equipamiento de las viviendas será el indicado en la correspondiente memoria de calidades.

REPRESENTACIONES VIRTUALES EN 3D

DORMITORIO PRINCIPAL



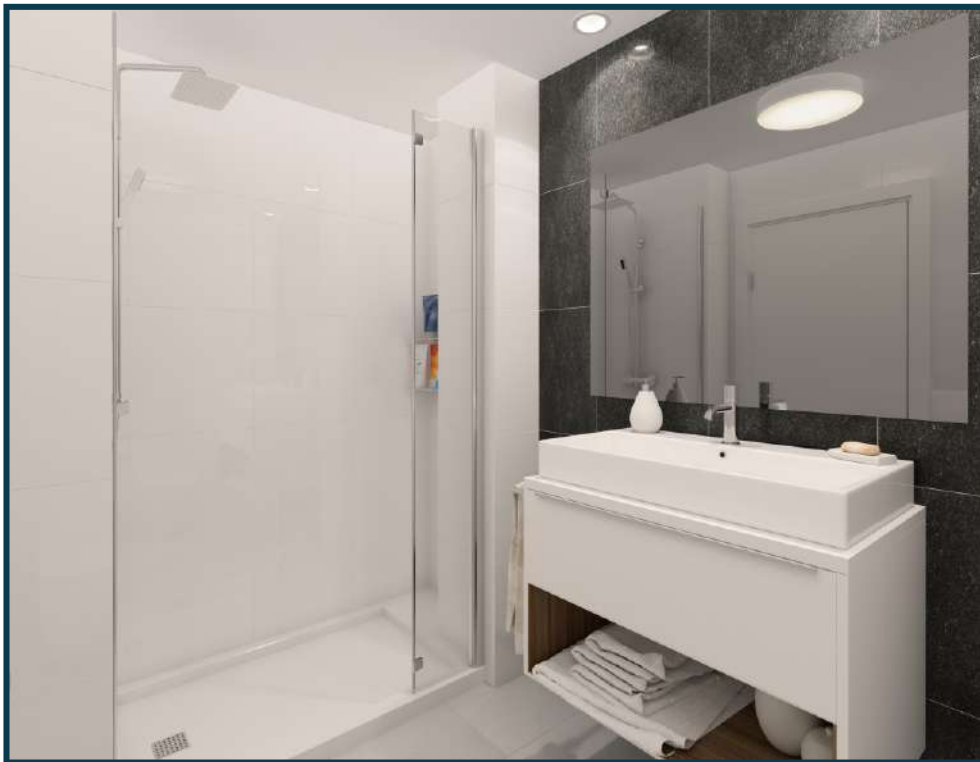
DORMITORIO PRINCIPAL Y VESTIDOR



Imágenes no contractuales y meramente ilustrativas sujetas a modificaciones por exigencias de orden técnico, jurídico o comercial de la dirección facultativa o autoridad competente. Las infografías de las fachadas ,elementos comunes y restantes espacios son orientativas y podrán ser objeto de variación o modificación en los proyectos técnicos. El mobiliario de las infografías interiores no está incluido y el equipamiento de las viviendas será el indicado en la correspondiente memoria de calidades.

REPRESENTACIONES VIRTUALES EN 3D

BAÑO PRINCIPAL



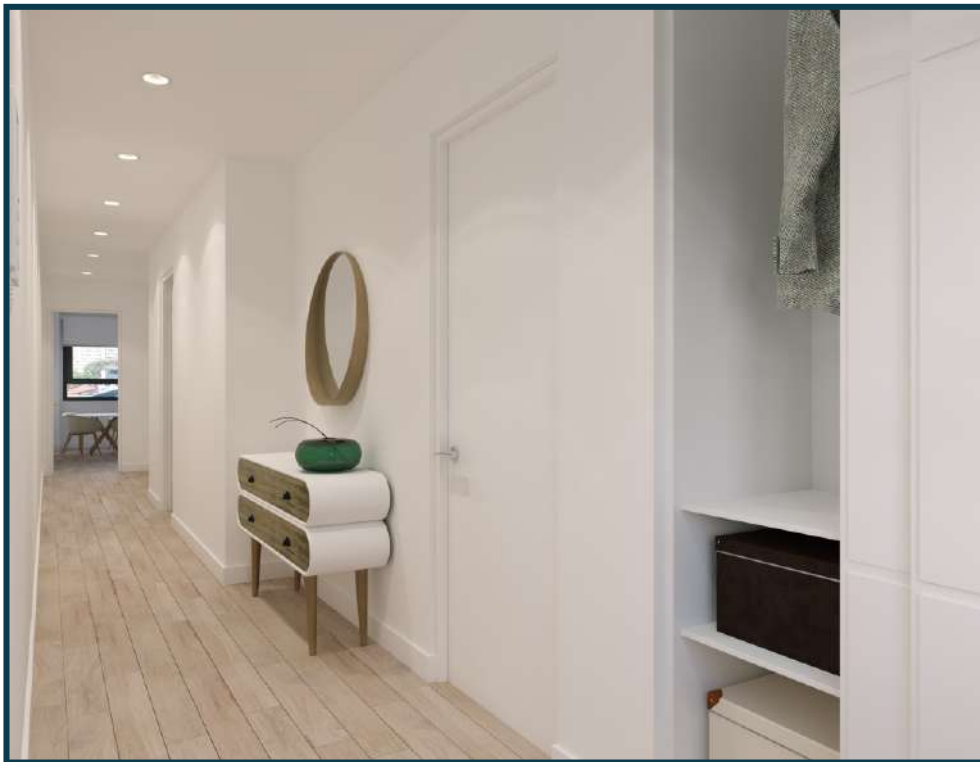
VESTÍBULO_VIVIENDA TIPO C



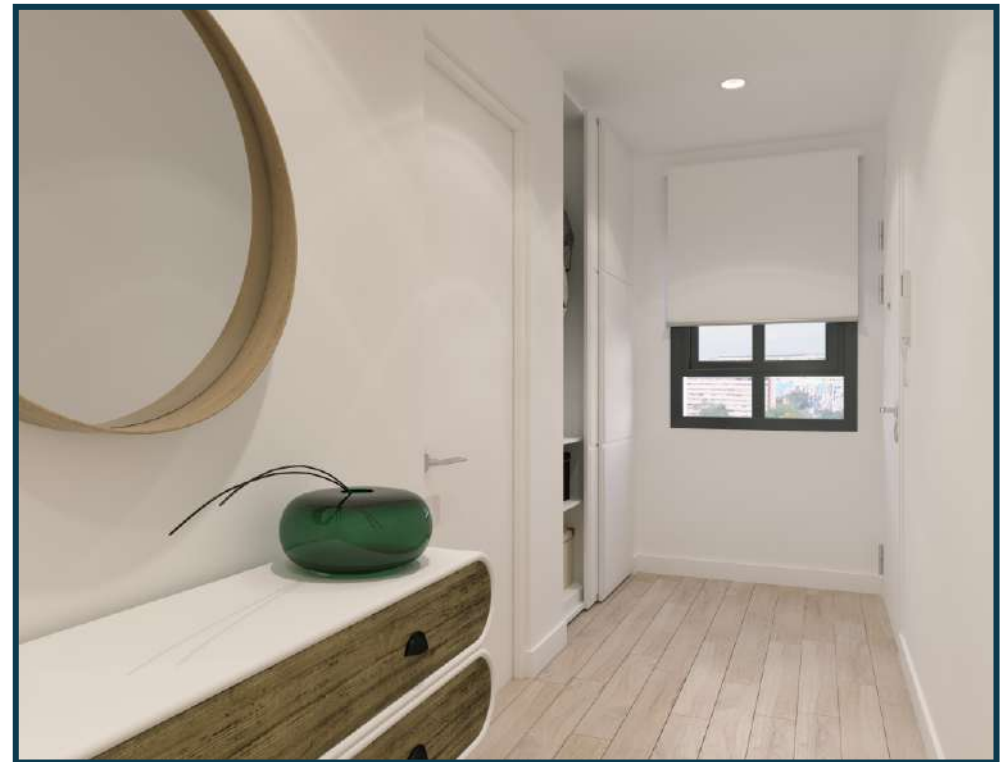
Imágenes no contractuales y meramente ilustrativas sujetas a modificaciones por exigencias de orden técnico, jurídico o comercial de la dirección facultativa o autoridad competente. Las infografías de las fachadas, elementos comunes y restantes espacios son orientativas y podrán ser objeto de variación o modificación en los proyectos técnicos. El mobiliario de las infografías interiores no está incluido y el equipamiento de las viviendas será el indicado en la correspondiente memoria de calidades.

REPRESENTACIONES VIRTUALES EN 3D

VESTÍBULO_VIVIENDA TIPO A



VESTÍBULO_VIVIENDA TIPO A



Imágenes no contractuales y meramente ilustrativas sujetas a modificaciones por exigencias de orden técnico, jurídico o comercial de la dirección facultativa o autoridad competente. Las infografías de las fachadas, elementos comunes y restantes espacios son orientativas y podrán ser objeto de variación o modificación en los proyectos técnicos. El mobiliario de las infografías interiores no está incluido y el equipamiento de las viviendas será el indicado en la correspondiente memoria de calidades.

PLANOS

VIVIENDA TIPO B_Planta baja



Imágenes no contractuales y meramente ilustrativas sujetas a modificaciones por exigencias de orden técnico, jurídico o comercial de la dirección facultativa o autoridad competente. Las infografías de las fachadas ,elementos comunes y restantes espacios son orientativas y podrán ser objeto de variación o modificación en los proyectos técnicos. El mobiliario de las infografías interiores no está incluido y el equipamiento de las viviendas será el indicado en la correspondiente memoria de calidades.

PLANOS

VIVIENDA TIPO C_1ª Planta



Imágenes no contractuales y meramente ilustrativas sujetas a modificaciones por exigencias de orden técnico, jurídico o comercial de la dirección facultativa o autoridad competente. Las infografías de las fachadas, elementos comunes y restantes espacios son orientativas y podrán ser objeto de variación o modificación en los proyectos técnicos. El mobiliario de las infografías interiores no está incluido y el equipamiento de las viviendas será el indicado en la correspondiente memoria de calidades.

PLANOS

VIVIENDA TIPO A_Planta tercera



Imágenes no contractuales y meramente ilustrativas sujetas a modificaciones por exigencias de orden técnico, jurídico o comercial de la dirección facultativa o autoridad competente. Las infografías de las fachadas, elementos comunes y restantes espacios son orientativas y podrán ser objeto de variación o modificación en los proyectos técnicos. El mobiliario de las infografías interiores no está incluido y el equipamiento de las viviendas será el indicado en la correspondiente memoria de calidades.